

EURO VAC

DRENAGGIO A BASSO VUOTO

SISTEMA DI DRENAGGIO POST-OPERATORIO A BASSO VUOTO AD ASPIRAZIONE COSTANTE E CONTINUA, A CIRCUITO CHIUSO AL 100%

- Pressione di aspirazione: 40 mmHg.
- Connettore morbido per tutti i drenaggi da CH 10 a CH 18 in PVC (con innesto diretto) e in silicone (tramite l'apposito adattatore).
- Sistema a circuito chiuso, con tre valvole di non ritorno che eliminano la necessità di manovrare clamp, lasciando libere le mani.
- Semplicissimo da attivare, una volta connesso il drenaggio, è sufficiente comprimere l'unità aspirante.
- Fissaggio al letto del paziente tramite doppio gancio.
- Svuotamento del contenitore aspirante alla sacca di raccolta senza interrompere il circuito.
- Possibilità di rimozione della sacca inferiore per la deambulazione più facile del paziente.
- Contenitore aspirante: capacità 500ml., graduato.
- Sacca di raccolta inferiore: capacità 500ml., graduata e munita di filtro antibatterico e idrofobico.
- Sterilizzato a raggi gamma e confezionato in doppia busta tipo "peel".
- Contenitore aspirante: poliuretano
Sacca di raccolta: PVC
Valvole di non ritorno: silicone, PVC
Molla: acciaio AISI 302, espansore: poliammide
Tubi: PVC, connettori: styrolux, tappi: flexirene
- Non contiene lattice. Invasivo.



CE
0476

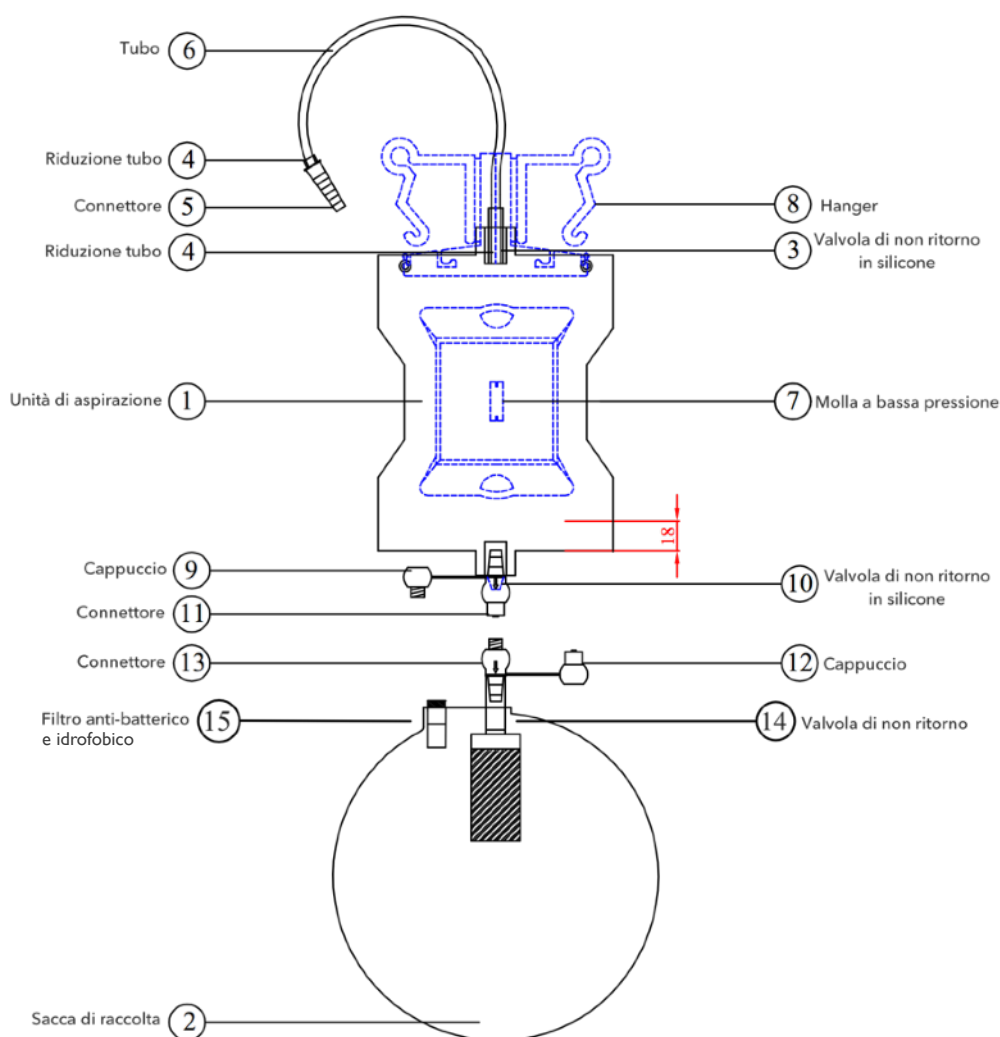
CLASSE IIa
REGOLA 7

STERILE R



VANTAGGI DEL SISTEMA EURO VAC

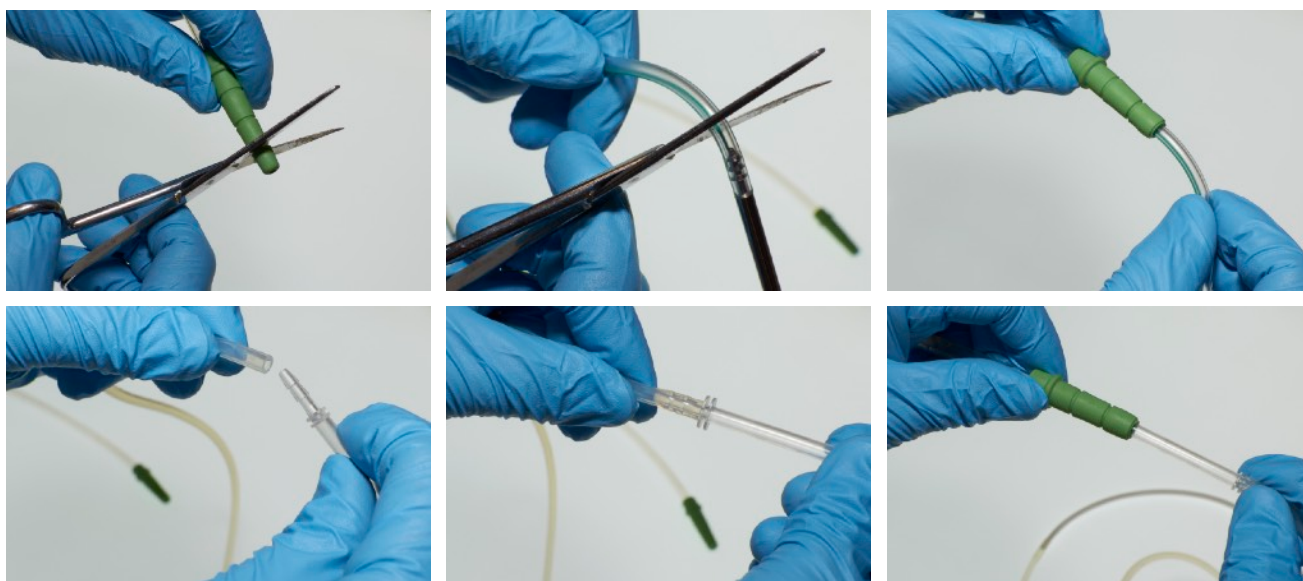
Euro Vac è un sistema a basso costo di funzionamento, semplicissimo da usare, che assicura una guarigione più veloce e più sicura delle ferite post-operatorie.



- Le speciali valvole di non ritorno eliminano la necessità di manovrare clamp, lasciando così libere le mani per lo svuotamento del sistema. La caratteristica assenza di clamp evita quindi il rischio che questi possano aprirsi per errore, consentendo reflussi potenzialmente pericolosi. Si può affermare che non esiste un sistema di drenaggio a basso vuoto più sicuro e più economico.
- Quando l'unità aspirante è completamente ritornata nella posizione iniziale, inizia il drenaggio passivo (con Euro Vac posizionato sotto il livello della ferita). Di conseguenza, la capacità totale del sistema aumenta di 500 ml.
- La sacca di raccolta può essere rimossa durante la deambulazione per occupare meno spazio. L'unità aspirante è perfettamente a tenuta anche quando la sacca viene rimossa.

COLLEGAMENTO DEL DRENAGGIO

- Il connettore morbido consente di collegare drenaggi da CH 10 a CH 18.
- Tagliare il connettore alla misura desiderata e inserire il drenaggio fino in fondo.
- Per i drenaggi in silicone utilizzare l'apposito adattatore.



CREAZIONE DEL VACUUM / SVUOTAMENTO DEL CONTENUTO

- Usare entrambe le mani.
- Premere l'unità aspirante sino alla massima posizione di vuoto.
- Durante lo svuotamento le valvole di non ritorno impediscono il reflusso del sangue e delle secrezioni.

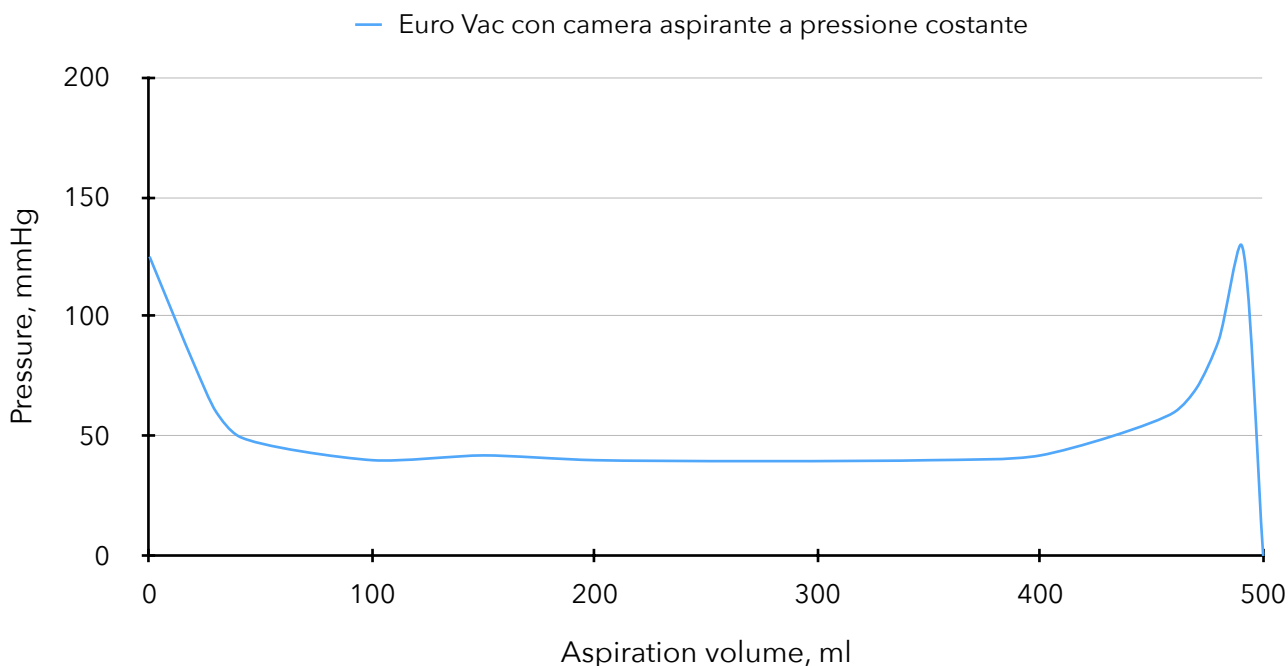
SOSTITUZIONE DELLA SACCA

- Rimuovere la sacca ruotandola di 90° in senso antiorario.
- La nuova sacca è posizionata correttamente quando le due frecce sono allineate.
- La sacca di raccolta può essere rimossa durante la deambulazione per occupare meno spazio.



INFORMAZIONI TECNICHE E COMMERCIALI

EURO VAC



Capacità massima: 500 cc

Capacità di prima aspirazione contro gravità: 250 cc

Capacità di prima aspirazione a caduta: 350 cc

Lunghezza tubo: 90 cm

Dimensioni unità aspirante: 16 x 20 cm

Dimensioni sacca di raccolta: diametro 20 cm

- EV-S01** EuroVac dotato di meccanismo di blocco aspirazione ideale per ortopedia, completo di sacca di raccolta removibile. Box 25 pz.
- EV-S02** EuroVac completo di sacca di raccolta removibile. Box 25 pz.
- EV-S00** Sacca di ricambio dotata di valvola di non ritorno e filtro idrofobico. Box 25 pz.
- EV-S30** Sacca di ricambio priva di valvola di non ritorno e filtro idrofobico. Box 25 pz.

Distribuito in esclusiva da:



UNI EN ISO 13485:2016

Via Gramsci, 9 - 40018 San Pietro in Casale (BO) - Tel.: +39.051.817902 - 051.810572 - Fax: +39.051.817845

E-mail: info@simitalia.it - Web: www.simitalia.it