

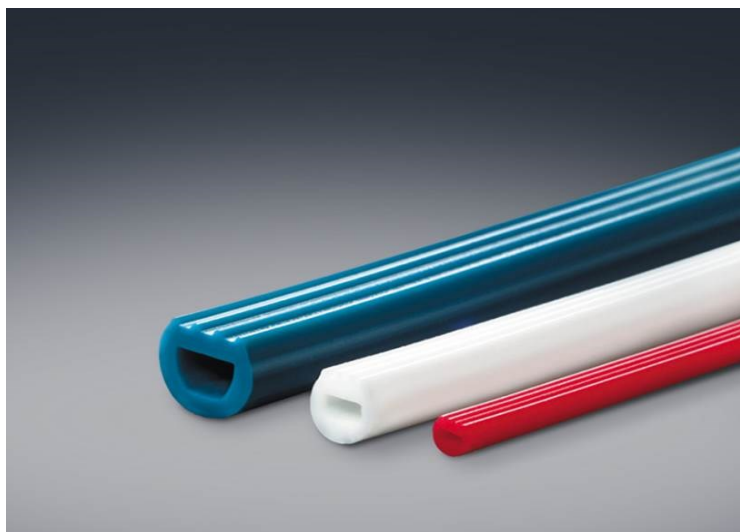
Medipaws - copriclamp in silicone

Scopo

Le copriclamp in silicone sono usate per coprire le punte delle clamps in acciaio inossidabile degli strumenti chirurgici e sono state studiate per ridurre il trauma ai vasi ed ai tessuti clampati, garantendone un'efficace ed atraumatica occlusione.

Caratteristiche

- Monouso.
- Radiopache.
- Sterilizzate ad ossido di etilene.
- Disponibili in tre misure e colori.



Codici

- 01.2832** rosso mini (1,9 x 0,7 x 125 mm)
RDM: 2031118/R
- 01.2835** bianco midi (3,8 x 1,5 x 125 mm)
RDM: 2031122/R
- 01.2837** blu maxi (5,3 x 3,0 x 125 mm)
RDM: 2105269/R

Confezione: 2 copriclamp per busta, 20 buste per box.

Distribuito da:



Società certificata
UNI EN ISO 13485:2016
Via Gramsci, 9 - 40018 San Pietro in Casale (BO)
Tel. +39 051.817902 +39 051.817850 Fax +39 051.817845
www.simitalia.it E-Mail: info@simitalia.it

8

Revisione del 12.05.2021